

# Haus Westweg



## Stadtvilla auf dem Land

### GRÖSSE

162 qm, 4 Zimmer, Einliegerwohnung (64 qm)

### MATERIALIEN

Klinker, Putzvorbau, Dachziegel E58SL, Stahlterasse zur Holz-Terrasse, abwechslungsreiche Tapeten, Holzfenster

### HAUSTECHNIK

Erdwärmepumpe, Raffstores an allen Fenstern

### BESONDERHEITEN

Zweigeschossig im Außenbereich mit Übergang zum Bestandsgebäude, Einliegerwohnung, Wohnzimmer und Terrasse im Obergeschoss

Im Übergang zum Bestandsgebäude befindet sich der Eingang in dieses ungewöhnliche Einfamilienhaus mit Einliegerwohnung. Von der gemeinsamen Diele aus sind beide Wohnungen und der Keller direkt erreichbar. Hier befinden sich auch die Garderobe und das Gäste-WC.

Das Erdgeschoss der größeren Wohnung besteht nur aus der offenen Küche und einem Essbereich für 10 Personen mit einem Kamin. Über die Treppe gelangt man aus der Küche direkt in den hellen Wohnbereich im Obergeschoss. Dieser öffnet sich auf zwei Seiten zur großen Dachterrasse. Ein kleiner Flur erschließt das Badezimmer, das Schlafzimmer und einen Gäste- bzw. Arbeitsbereich.

Die 64 Quadratmeter große Einliegerwohnung im Erdgeschoss bietet nicht nur einen geräumigen Wohn-Ess-Bereich mit offener Küche, sondern auch noch eine eigene kleine Terrasse.



Splietker Bau GmbH & Co. KG  
Mühlenstraße 16 | 33378 Rheda-Wiedenbrück

## Ihre Ansprechpartnerin:

### Leonie Braun

leonie.braun@splietkerbau.de  
0151 7293 5902

[www.splietkerbau.de](http://www.splietkerbau.de)



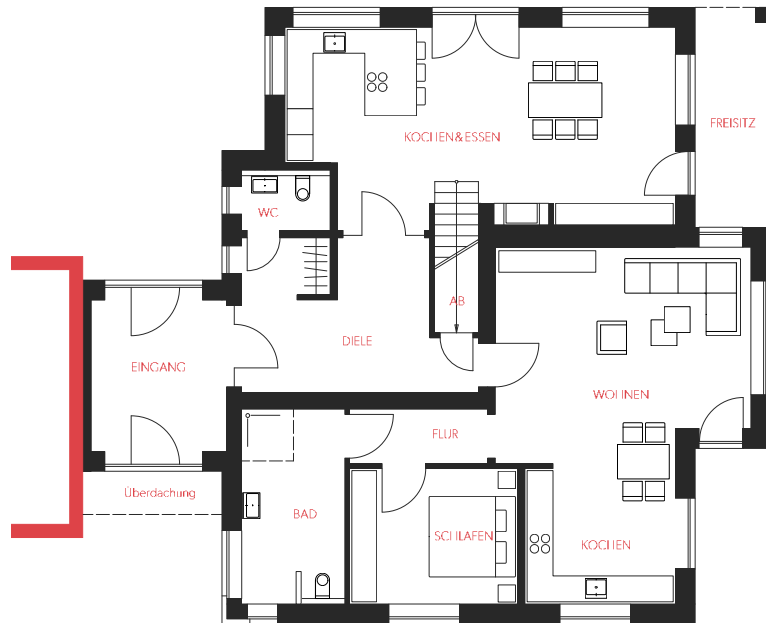
# Haus Westweg



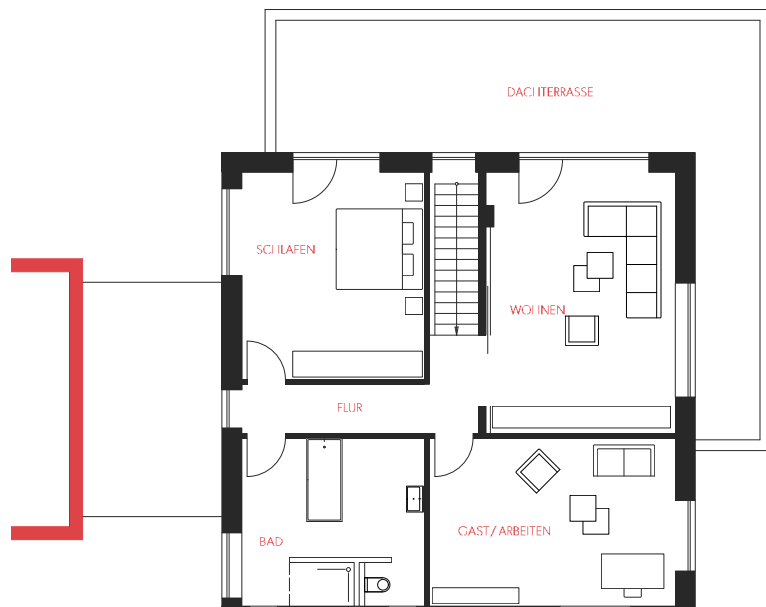
162 Quadratmeter  
4 Zimmer  
Einliegerwohnung



## Grundriss Erdgeschoss



## Grundriss Obergeschoss



GEMEINSAM BAUEN WIR IHR ZUHAUSE

Splietker Bau GmbH & Co. KG  
Mühlenstraße 16 | 33378 Rheda-Wiedenbrück

Ihre Ansprechpartnerin:

**Leonie Braun**

leonie.braun@splietkerbau.de  
0151 7293 5902

[www.splietkerbau.de](http://www.splietkerbau.de)

