

Haus Bohlenstraße



Zweigeschossiges Einfamilienhaus im Bauhausstil

GRÖSSE

155 qm, 5 Zimmer, 2 Bäder, Vollkeller, Doppelgarage

MATERIALIEN

Weißer Putzfassade, Fassadenplatten in Holzoptik, Parkett, Beton-Treppe mit Holzstufen

HAUSTECHNIK

Erd-Wärmepumpe mit kontrollierter Wohnraumbelüftung und Kühlfunktion, elektrische Raffstores an allen großen Fenstern im Erdgeschoss und Obergeschoss

BESONDERHEITEN

Große und helle Kinderzimmer mit bodentiefen Fenstern und Raffstores, Kinderbadezimmer, große offene Wohnküche, Holzbelag auf Treppe und Brüstung im Obergeschoss

Der lichtdurchflutete Eingangsbereich dieses Einfamilienhauses im Bauhausstil wird von einer kleinen Garderobe und einem Gäste-WC ergänzt. Von hier gelangt man auch direkt in das gemütliche Arbeitszimmer mit Fenstern zur Straße.

Hinter dem offenen Durchgang liegt auf der rechten Seite die Wohnküche mit Kochinsel und Essbereich und auf der linken Seite befindet sich der Wohnbereich mit Blick nach draußen. Von hier erreicht man, durch zwei große Fenster mit Hebeschiebetüren, die Terrasse und den Garten.

Auch im Obergeschoss bleibt der helle und großzügige Gesamteindruck erhalten. Zwei Kinderzimmer mit über 20 qm Fläche und großen bodentiefen Fenstern ermöglichen einen Ausblick in den Garten und bieten viel Platz zum Spielen und Leben. Die zwei Badezimmer ermöglichen entspannte Morgenroutinen.



Splietker Bau GmbH & Co. KG
Mühlenstraße 16 | 33378 Rheda-Wiedenbrück

Ihre Ansprechpartnerin:

Leonie Braun

leonie.braun@splietkerbau.de
0151 7293 5902

www.splietkerbau.de



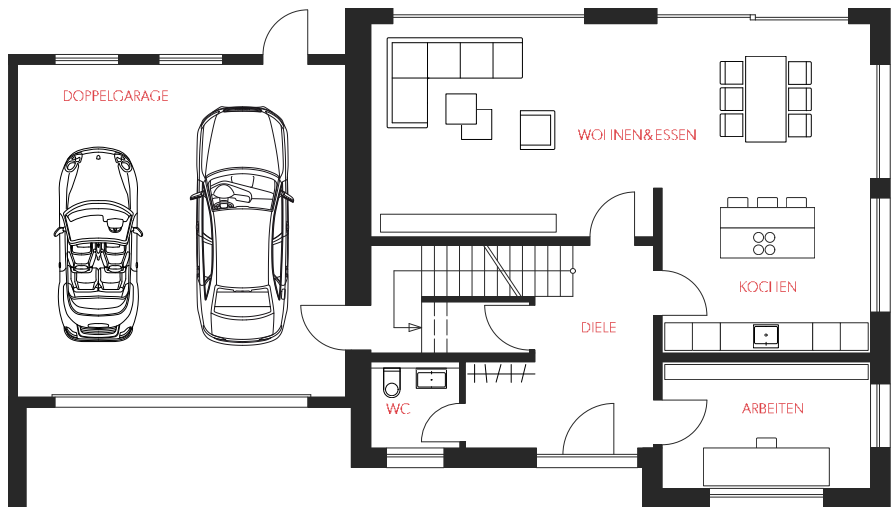
Haus Bohlenstraße



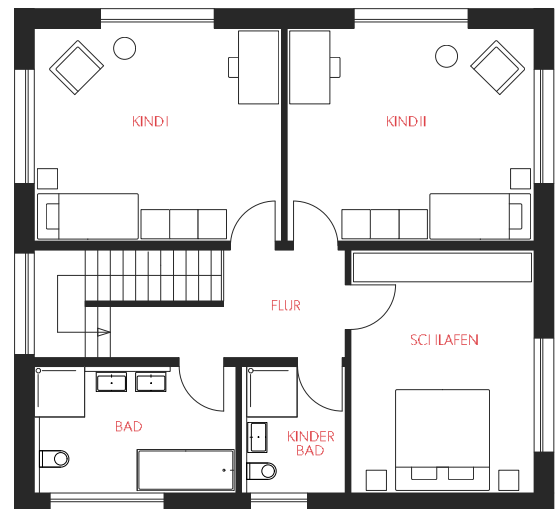
155 Quadratmeter
5 Zimmer, 2 Bäder
Vollkeller
Doppelgarage



Grundriss Erdgeschoss



Grundriss Obergeschoss



Splietker Bau GmbH & Co. KG
Mühlenstraße 16 | 33378 Rheda-Wiedenbrück

Ihre Ansprechpartnerin:

Leonie Braun

leonie.braun@splietkerbau.de
0151 7293 5902

www.splietkerbau.de

