

Haus Moorweg



kompakt und vielseitig

GRÖSSE

139 qm, 5 Zimmer, Keller und Garage

MATERIALIEN

WDVS mit Putz, Klinkerriemchen, Dachziegel
Erlus SL 58, Treppe mit Holzbelag, Kamin,
Kunststofffenster

HAUSTECHNIK

Erdwärmepumpe und zentrale Lüftungsanlage

BESONDERHEITEN

Zwerchhaus, Kamin, Einbaumöbel, Garage mit
Abstellraum, eingelassene Badewanne, Ankleide
mit Dachflächenfenstern, Holzauflagen für die
Waschtische

Entwurf & Bauleitung: Sina Laureen Eickmeyer

Individuell geplant mit besonderen Klinkerakzenten sehen wir hier ein Haus, dass von jeder Seite anders aussieht.

Mit einer flexiblen Raumaufteilung die bis zu zwei Home Office Bereiche zusätzlich zu den zwei Kinderzimmern ermöglicht. Hier mit Keller und einem extra Abstellraum zwischen Garage und Haus.

Bei der Fenstergestaltung wurde viel Wert auf ein lichtdurchflutetes Haus gelegt. Eine große Festverglasung im offenen Treppenhaus sowie zusätzliche bodentiefe Fenster im Zwerchhaus machen dieses Haus besonders hell.

Zurückhaltend und doch einladend präsentiert sich das Haus mit einem geschützten Eingangsbereich zur Straße um mit dem verklankerten Zwerchhaus zum Garten hin ein völlig anderes Gesicht zu zeigen.



Splietker Bau GmbH & Co. KG
Mühlenstraße 16 | 33378 Rheda-Wiedenbrück

Ihr Ansprechpartner:

Simon Gerhard

simon.gerhard@splietkerbau.de
05242 93 122 -13

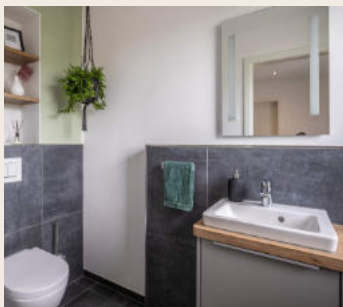
www.splietkerbau.de



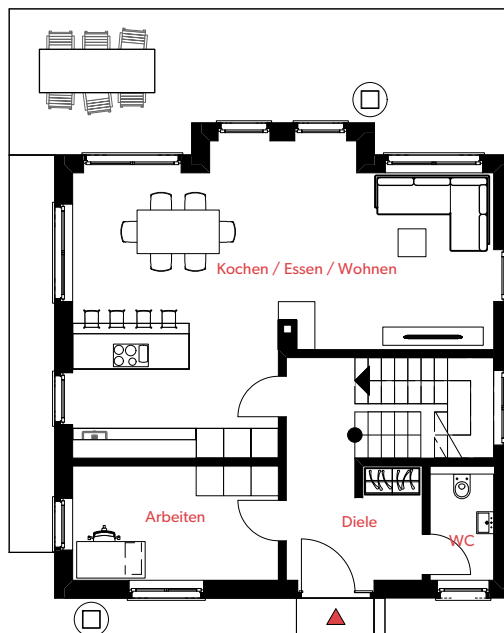
Haus Moorweg



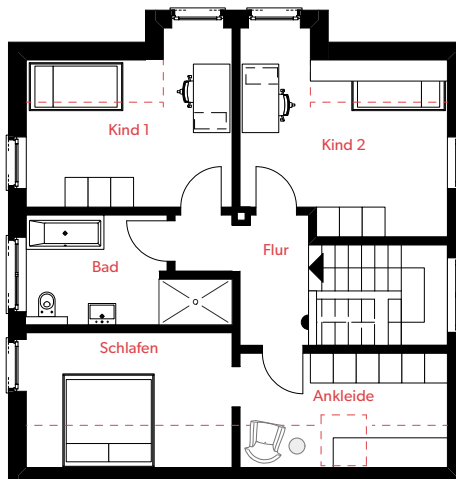
139 Quadratmeter
5 Zimmer
Zwerchhaus
Keller



Grundriss Erdgeschoss



Grundriss Obergeschoss



Entwurf: [Sina Eickmeyer](#) | Bauleitung: [Sina Eickmeyer](#)



Splietker Bau GmbH & Co. KG
Mühlenstraße 16 | 33378 Rheda-Wiedenbrück

Ihr Ansprechpartner:

Simon Gerhard

simon.gerhard@splietkerbau.de
05242 93 122 -13

www.splietkerbau.de

