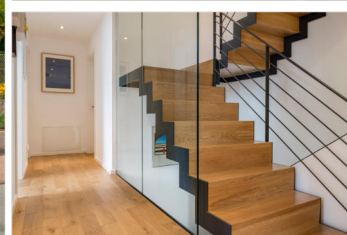


Doppelhaus Kleestraße



Klassische Doppelhaushälfte mit vielen pfiffigen Details

GRÖSSE

168 qm, 4 Zimmer, Studioausbau, Vollkeller

MATERIALIEN

Klinker, Dachziegel, Beton-Carport, Eichenholz-Parkett, Stahl-Holz-Treppe

HAUSTECHNIK

Luft-Wasser-Wärmepumpe mit kontrollierter Wohnraumbelüftung und Wärmerückgewinnung, elektrische Rollläden und Jalousien, Raffstores an allen großen Fenstern im Erdgeschoss

BESONDERHEITEN

Beton-Carport mit auskragender Terrassenüberdachung, Sitz-Fenster im Essbereich, gewendelte Stahl-Holz-Treppe mit Glaswand, große Schiebetüren zur offenen Küche

Auf einem Grundstück im Ortskern von St. Vit hat Robert Splietker 2016 diese Doppelhaushälfte gebaut. Der Flur im Erdgeschoss erschließt sowohl die Treppen nach oben und in den Keller wie auch die Küche und den großen Wohn-Ess-Bereich im Erdgeschoss.

Die offen gehaltene Küche kann durch eine überbreite Schiebetür vom Essbereich getrennt werden. Direkt am Esstisch befindet sich das gemütliche Sitzfenster mit einer besonders tiefen Eichenholzfensterbank. Für ein gutes Wohnklima sorgt im ganzen Haus die zentrale Lüftungsanlage.

Im Obergeschoss sind die Treppen mit einer Glaswand zum Flur hin abgetrennt. Neben einem Schlafzimmer mit Ankleide befinden sich hier zwei Kinderzimmer und ein großzügiges Familienbad. Das ausgebaute Studio erreicht man in dieser Doppelhaushälfte über eine geschlossene Stahl-Holz-Treppe.



Splietker Bau GmbH & Co. KG
Mühlenstraße 16 | 33378 Rheda-Wiedenbrück

Ihr Ansprechpartner:

Simon Gerhard

simon.gerhard@splietkerbau.de
05242 93 122 -13

www.splietkerbau.de



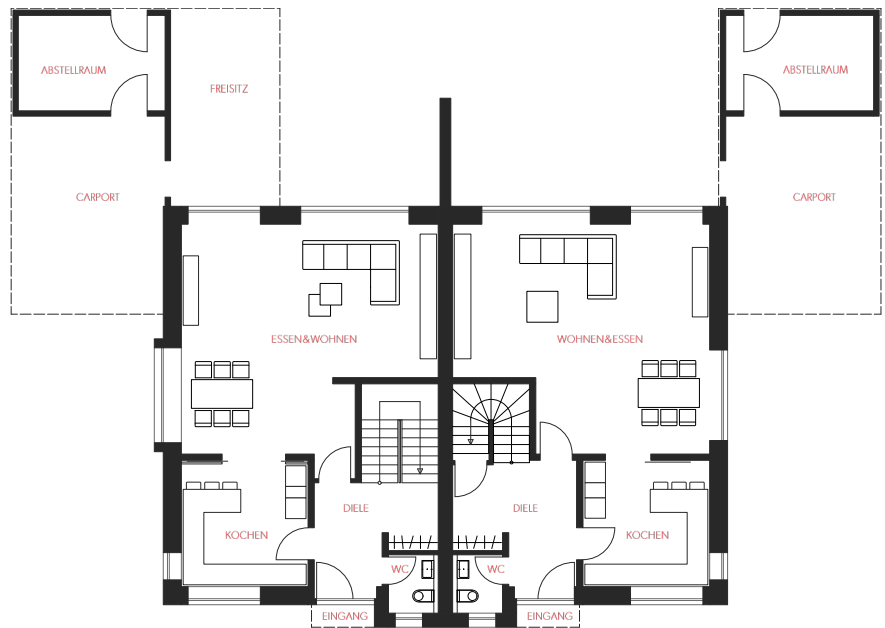
Doppelhaus Kleestraße



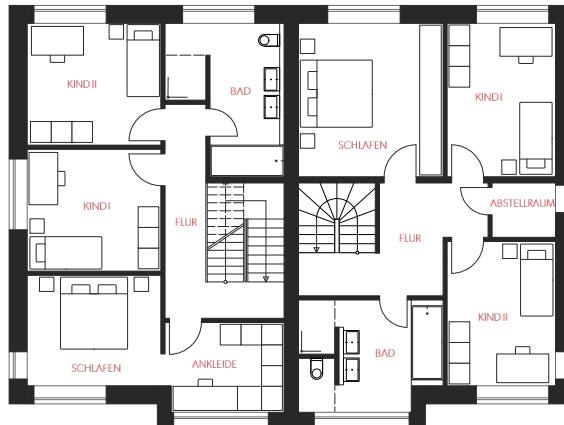
126 Quadratmeter
4 Zimmer
Studioausbau (20qm)
Vollkeller



Grundriss Erdgeschoss



Grundriss Obergeschoss



GEMEINSAM BAUEN WIR IHR ZUHAUSE

Splietker Bau GmbH & Co. KG
Mühlenstraße 16 | 33378 Rheda-Wiedenbrück

Ihr Ansprechpartner:

Simon Gerhard

simon.gerhard@splietkerbau.de
05242 93 122 -13

www.splietkerbau.de

