

Haus Kernekamp



Kosten optimiert mit vielen Möglichkeiten

GRÖSSE

140 qm, 5 Zimmer

OPTIONAL

Studioausbau, 35 qm, 2 bis 3 Zimmer
Keller, Carport, Garage,

MATERIALIEN

nach Ihren individuellen Wünschen

HAUSTECHNIK

Luft-Wasser-Wärmepumpe als Splitgerät

GESTALTUNGSMÖGLICHKEITEN

Klimafreundlicher Neubau, QNG-Zertifizierung,
Photovoltaikanlage, Lüftungsanlage,

Entwurf: Leonie Braun

Ein zweigeschossiges Haus mit Satteldach ist die kostenoptimalste Bauweise für Einfamilienhäuser, die wir Ihnen heute anbieten können.

Auf 140 m² haben wir hier in Erdgeschoss und Obergeschoss alle Räume für eine vierköpfige Familie untergebracht.

Im Dachgeschoss besteht eine Ausbau-Option für ein weiteres Kinderzimmer, ein (oder zwei) Arbeitszimmer oder auch einen kleinen Wellness-Bereich mit Sauna und Bad.

Das Erdgeschoss bietet mit dem berücksichtigten Duschbad und der Möglichkeit das Wohnzimmer abzuteilen auch eine Option für barrierefreies Wohnen im Alter.

Darüber hinaus ist es möglich dieses Einfamilienhaus einfach in zwei Wohnungen aufzuteilen.



SPLIETKERBAU
GEMEINSAM BAUEN WIR IHR ZUHAUSE

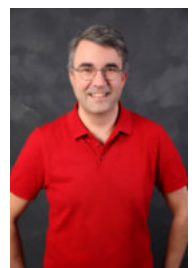
Splietker Bau GmbH & Co. KG
Mühlenstraße 16 | 33378 Rheda-Wiedenbrück

Ihr Ansprechpartner:

Simon Gerhard

simon.gerhard@splietkerbau.de
05242 93 122 -13

www.splietkerbau.de



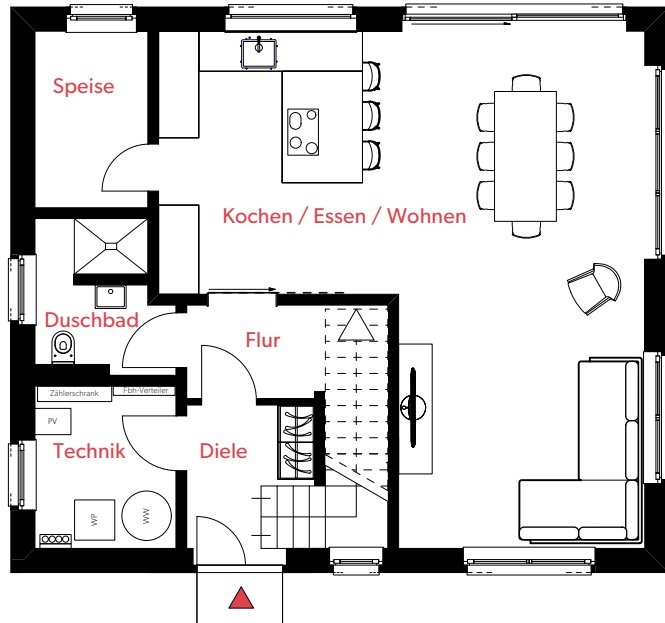
Haus Kernekamp



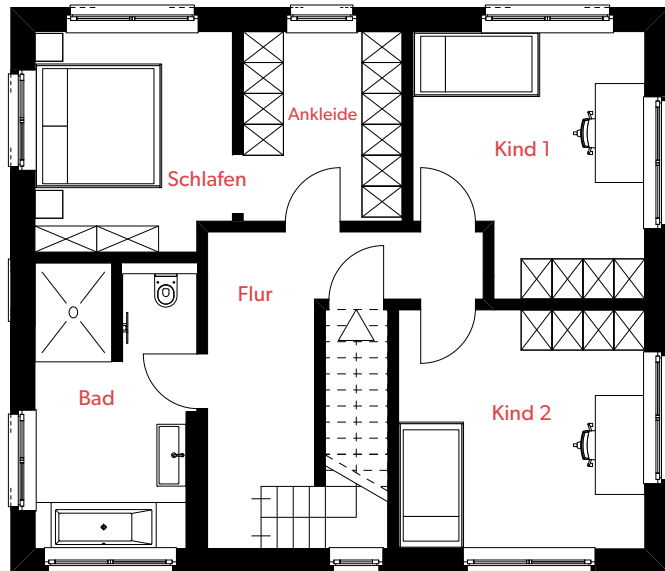
140 Quadratmeter
5 Zimmer
Studioausbau &
Keller optional



Grundriss Erdgeschoss



Grundriss Obergeschoss



Entwurf: **Leonie Braun**



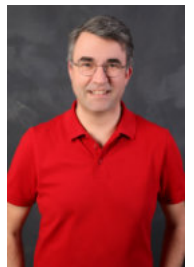
Splietker Bau GmbH & Co. KG
Mühlenstraße 16 | 33378 Rheda-Wiedenbrück

Ihr Ansprechpartner:

Simon Gerhard

simon.gerhard@splietkerbau.de
05242 93 122 -13

www.splietkerbau.de



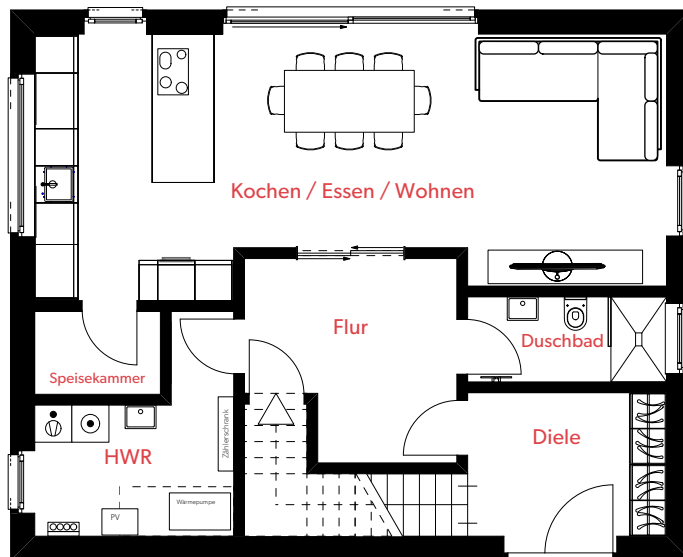
Haus Kernekamp



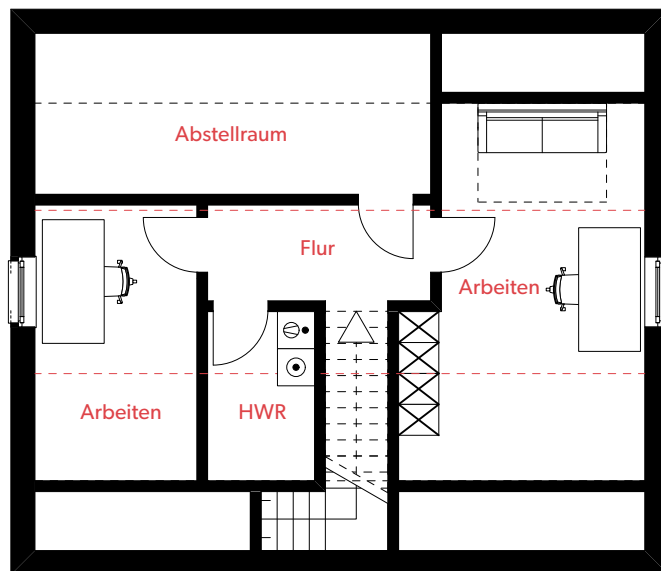
140 Quadratmeter
5 Zimmer
Studioausbau &
Keller optional



Variante Erdgeschoss



Option Studioausbau



Entwurf: **Leonie Braun**



Splietker Bau GmbH & Co. KG
Mühlenstraße 16 | 33378 Rheda-Wiedenbrück

Ihr Ansprechpartner:

Simon Gerhard

simon.gerhard@splietkerbau.de
05242 93 122 -13

www.splietkerbau.de

